



Como foi nosso 2020?

Missão

Transformar a Unicamp em uma universidade com baixo impacto socioambiental por meio do planejamento, criação e acompanhamento de indicadores e planos de ação

Visão

Ser a universidade com menor impacto ambiental do Brasil até 2030

Valores

sustentabilidade, integração , comunicação, inovação, coletividade e transparência



Porquê?

Qual é a nossa causa?

Contribuir para gestão da Unicamp como universidade sustentável.

Quais são nossas ações?

Criar instrumentos de planejamento e de uso e ocupação do solo, com a participação da comunidade, para atingir os Objetivos de Desenvolvimento Sustentável (ODS).

Como?

O quê?

Desenvolvemos, planejamos e participamos de projetos e estratégias de ações para o desenvolvimento sustentável da Unicamp.

Como trabalhamos ?

Nossas áreas



Projetos Urbanos e
Sustentáveis



Gestão da
Universidade
sustentável



Documento



Análises



Interações



Gestão

Desenvolvemos projetos para todas as áreas de planejamento do plano diretor



Projetos Urbanos e Sustentáveis

Usos e Patrimônio
Construído

Mobilidade e
Acessibilidade

Infraestrutura
Urbana

Integração Social

Meio Ambiente

Universidade e
Sociedade

Trabalhamos com os indicadores e produzimos documentos para divulgar a sustentabilidade na universidade e fora dela



Gestão da
Universidade
sustentável

Greenmetric

Indicadores
Unicamp

Artigos, Fóruns e
Congressos

Relatório de
Sustentabilidade da
Unicamp

Produzimos o documento
do plano diretor e o código
de projetos



Documento

Plano Diretor
6 áreas de planejamento

Código de projetos

Elaboramos análises para a
implantação de
empreendimentos dentro da
Unicamp



Análises

Usos e Patrimônio
Construído

Mobilidade e
Acessibilidade

Infraestrutura
Urbana

Integração Social

Meio Ambiente

Universidade e
Sociedade

Realizamos o planejamento e a organização do Plano diretor Integrado e também desenvolvemos projetos para melhorar nossas rotinas de trabalho.



Gestão

Planejamento

Organização

Como chegamos nos projetos?



Como trabalhamos com os projetos?



Projetos Estratégicos



Subprojetos



Urbanos

Universidade sustentável

Produção do documentos

Gestão



Ações pontuais alinhadas aos objetivos do plano



Projetos sob demanda

Depois que identificamos os projetos estratégicos de cada uma das áreas, identificamos os subprojetos relacionado à elas.

Trabalhamos ainda com ações pontuais alinhadas aos objetivos do plano e desenvolvemos projetos sob demanda, que não estão alinhados aos nossos objetivos estratégicos

Projetos Urbanos
Sustentáveis

2020



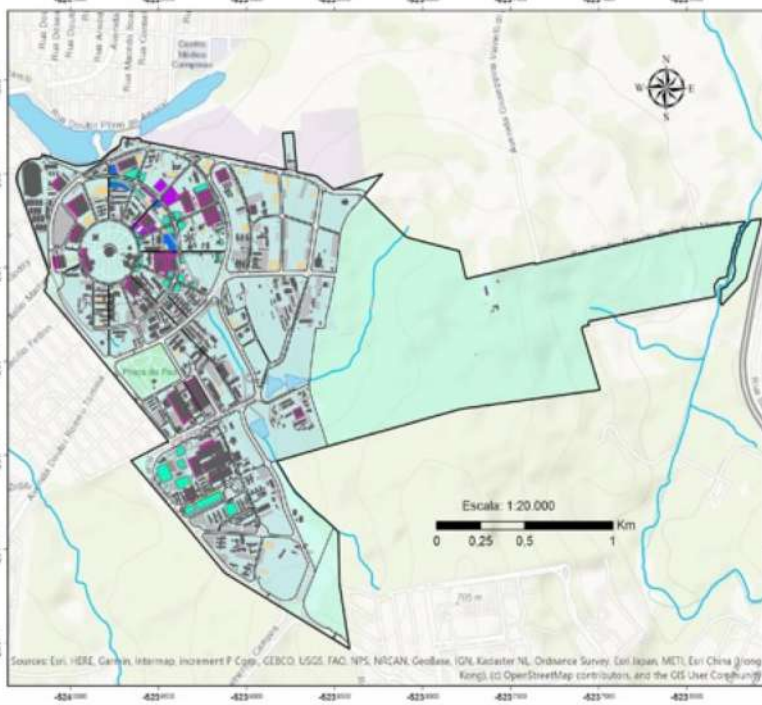
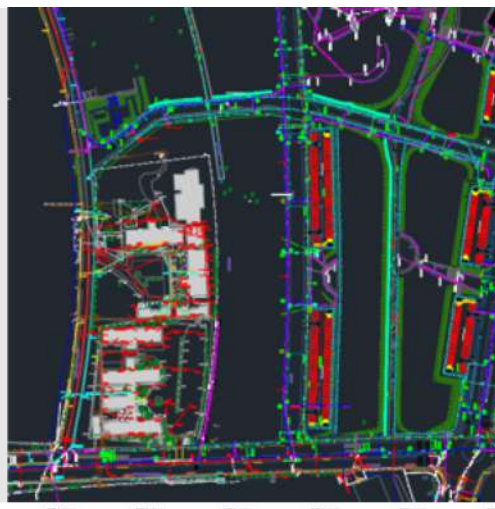
ARBORIZAÇÃO RS-
FEAGRI PARCERIA DMA

BOSQUES DO IE
PARCERIA DMA

SISTEMA DE
DRENAGEM
SUSTENTÁVEL

IG ÁREA DE VIVÊNCIA

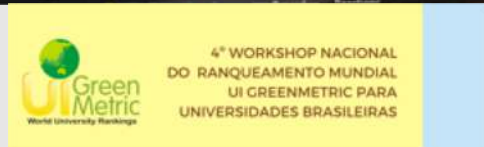
URBANISMO TÁTICO



Legenda
— Limite da Unicamp
□ Quadras
Edificações
■ Concluído
■ Em Construção
Córregos
— Aberto
— Canalizado
■ Barragens
■ Captação Água de Cobertura
■ Reservatório de Detenção
■ Trincheira de Infiltração
■ Praça de Água
■ Jardim de Chuva
■ Estacionamentos
■ Áreas Permeáveis

Projeção Cartográfica: UTM
Datum: SIRGAS 2000 / Zona 23 S
Créditos: DEPI - Unicamp / Plano Diretor Integrado
Elaboração Cartográfica: Victor Falcão Andretta
Data: 09/12/2019

integrado **depi**



Gestão Universidade Sustentável



2020

ORGANIZAÇÃO COMPLETA DO 4TH NATIONAL WORKSHOP ON UI GREENMETRIC FOR BRAZILIAN UNIVERSITIES

- APRESENTAÇÕES E PUBLICAÇÕES:
- 6TH INTERNATIONAL WORKSHOP ON UI GREENMETRIC
 - CCS 2020
 - PLURIS 2021
 - ESSSR
 - AL-MUSTAQBAL
 - ECODEMIA
 - WSSDU 2020

SUBMISSÃO E DIVULGAÇÃO UI GREENMETRIC RANKING

RELATÓRIO DE SUSTENTABILIDADE DA UNICAMP

INDICADORES DE SUSTENTABILIDADE DA UNICAMP E PLATAFORMA DE DADOS – PARCERIA COM IC.

CÓDIGO DE PROJETOS PARA EDIFÍCIOS E ESPAÇOS URBANOS INSTITUCIONAIS



UNIVERSIDADE ESTADUAL DE CAMPINAS



Campus Zeferino Vaz
Campinas - SP



Campus School of Applied Sciences
Limeira - SP



Student Housing
Campinas - SP



Campus School of Dentistry
Piracicaba - SP



Campus School of Technology
Limeira - SP



CPQBA Center of Multidisciplinary Research
Chemistry, Biology and Agricultural
Paulínia - SP

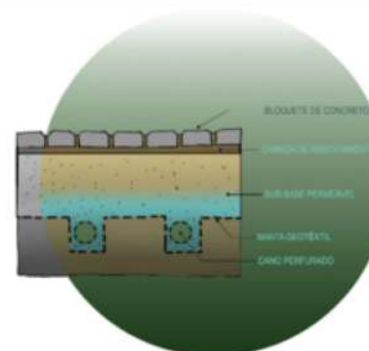


Figura 2: Exemplo de drenagem em área de estacionamento

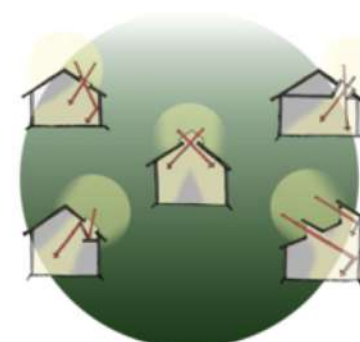
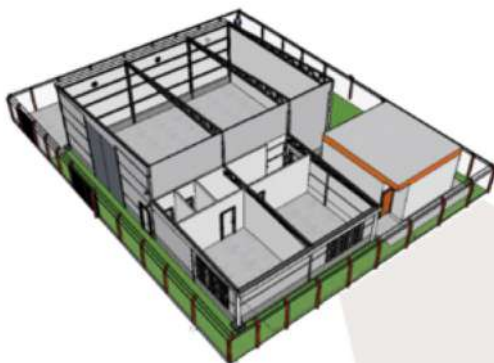


Figura 7: Exemplo de esquema de telhado que proporciona o aumento de iluminação natural

SIARQ: projeto contratado.
LICENCIAMENTO AMBIENTAL DA UNICAMP: estudo em parceria com GEARE.
ENGENHARIA BÁSICA: laudo e levantamento.
IEL ADEQUAÇÕES DAS ÁREAS EXTERNAS: projeto contratado.
NICS: análise do local/sustentabilidade.
CBMEG: análise do local/sustentabilidade.
CEPETRO: análise do local/sustentabilidade.
Bioenergia: análise do local/sustentabilidade.
CEMOBE: análise do local/sustentabilidade.
CMU: layout.
CGU: layout.
Projeto Área de Convívio DEPI: estudo em parcerias DEPI.
Rede de drenagem do RU: projeto em contratação
Rede de drenagem do IB: revisão do levantamento em parcerias DEPI e DSIS.
COTUCA Campinas Decor: acompanhamento
Casa Pierre de Mountouche: projeto reforma
Estrada Inova: DAEE



-  **USO URBANO E PATRIMÔNIO**
-  **MEIO AMBIENTE**
-  **INFRAESTRUTURA URBANA**
-  **MOBILIDADE E ACESSIBILIDADE**
-  **INTEGRAÇÃO SOCIAL**
-  **UNIVERSIDADE E SOCIEDADE**



- CMDU
- COMDEMA
- CETESB: Licenciamentos
- DAEE: Interferência em córrego Faz. Argentina
- SIGAM/SIMA: Cadastro Ambiental Rural
- GGUS: CTGs
- Comitê Assessor de Empreendimentos
- HIDS
- GT Urbanismo Tático
- GT Plano de Gerenciamento de Resíduos Locais da DEPI
- GT AVCB
- GT Espaços Abertos, Fechados e Fluxos de pessoas durante a Pandemia
- GT Coordenadores das Forças – Pandemia
- GT Planejamento Energia para os campi
- GT Energia nos Edifícios
- GT Limpeza Predial
- GT Barramentos
- GT Moradia Sustentável
- GT Licenciamento Ambiental
- GT Planes

| | |
|---|--|
| Projetos Urbanos Sustentáveis | <ul style="list-style-type: none"> •Propor um estudo de viabilidade para cada uma das áreas do PD-Integrado para promoção da sustentabilidade. |
| Gestão da Universidade Sustentável | <ul style="list-style-type: none"> •Levantar e monitorar os indicadores de sustentabilidade da UIGM. •Criar sistema mais dinâmico para o levantamento dos indicadores da UIGM. •Participar e organizar eventos relacionados. •Propor indicadores de sustentabilidade para a Unicamp. |
| Produção | <ul style="list-style-type: none"> •Finalizar o PD-Integrado com todos os campi. •Finalizar o Código de Projetos para Empreendimentos. |
| Análises | <ul style="list-style-type: none"> •Atender às demandas de análises de projetos e emissão de pareceres alinhados ao PD-Integrado. |
| Interações | <ul style="list-style-type: none"> •Participar e emitir pareceres nas reuniões dos conselhos externos à universidade – CAMDU e COMDEMA. •Representar o Unicamp e seus projetos junto aos órgãos externos – CETESB, DAEE e PMC. •Representar o PD-Integrado junto ao Comitê Assessor de Empreendimentos da Unicamp. •Representar o PD-Integrado e os interesses da Unicamp no desenvolvimento do <i>masterplan</i> do HIDS. |
| Gestão | <ul style="list-style-type: none"> •Estruturar a área, dividindo os trabalhos, designando as atividades e organizando os arquivos e estabelecendo processos de trabalho. |

PLANOS DE AÇÃO POR ÁREA



| | |
|---|---|
| Usos e patrimônio construído | <p>Ordenar e controlar o crescimento físico do campus e a implantação de novos edifícios ou ampliações de edifícios existentes.</p> <p>Promover a sustentabilidade urbana com funcionalidade e racionalidade no uso e ocupação do território.</p> <p>Melhorar a qualidade de vida da comunidade local.</p> <p>Promover a participação da comunidade no processo de tomada de decisão.</p> |
| Infraestrutura urbana | <p>Promover a eficiência e a redução de perdas nas redes de água.</p> <p>Atuar junto aos órgãos estaduais e conselhos para viabilizar as ações de infraestrutura da universidade.</p> <p>Monitorar e estabelecer processo de gestão do consumo e da qualidade das águas, da energia e da IoT na universidade.</p> <p>Implantar sistema de reaproveitamento de água de chuva, monitoramento de cheias e proteção de edifícios.</p> <p>Promover o uso de fontes de energia renováveis.</p> <p>Reduzir a geração de resíduos e aumentar a reciclagem.</p> <p>Estabelecer programas de ação para conservação dos recursos naturais do campus, com ênfase na proteção dos cursos hídricos e da biodiversidade.</p> |
| Meio ambiente | <p>Efetivar a conectividade das áreas de preservação do campus entre si e entre os fragmentos de vegetação da área externa à universidade, permitindo o fluxo gênico de fauna e flora.</p> <p>Promover a arborização urbana.</p> |
| Mobilidade e Acessibilidade Urbana | <p>Estimular o uso de transporte público coletivo.</p> <p>Estimular a mobilidade ativa através de ciclofaixas, ciclovias e segurança.</p> <p>Promover ações de acessibilidade urbana para PCD.</p> <p>Proporcionar boas experiências de caminhabilidade nos campi.</p> <p>Promover a integração de modos de transporte e o uso de veículos de zero emissão de GEE.</p> |
| Integração social | <p>Valorizar e expandir as oportunidades de relacionamentos interpessoais através da vivência universitária, criando espaços de convivência que propiciem a produção do conhecimento e a melhoria da qualidade de vida da comunidade.</p> <p>Favorecer práticas sociais e culturais, garantindo a oportunidade de toda a comunidade usufruir das benfeitorias e dos serviços ofertados pela Unicamp.</p> <p>Implementar soluções de segurança nos campi através do ordenamento territorial.</p> |
| Universidade e sociedade | <p>Destinar espaços e infraestrutura para o atendimento de serviços da comunidade.</p> <p>Promover maior integração com a comunidade externa.</p> <p>Promover maior integração com órgãos e instituições públicas e privadas.</p> |

OBJETIVOS ESTRATÉGICOS PARA OS PROJETOS URBANOS SUSTENTÁVEIS





AGRADECEMOS OS APRENDIZADOS DE 2020
E DESEJAMOS UM 2021 DE MAIS SUCESSOS,
CONHECIMENTOS, PRESENCAS E
SUSTENTABILIDADE!

